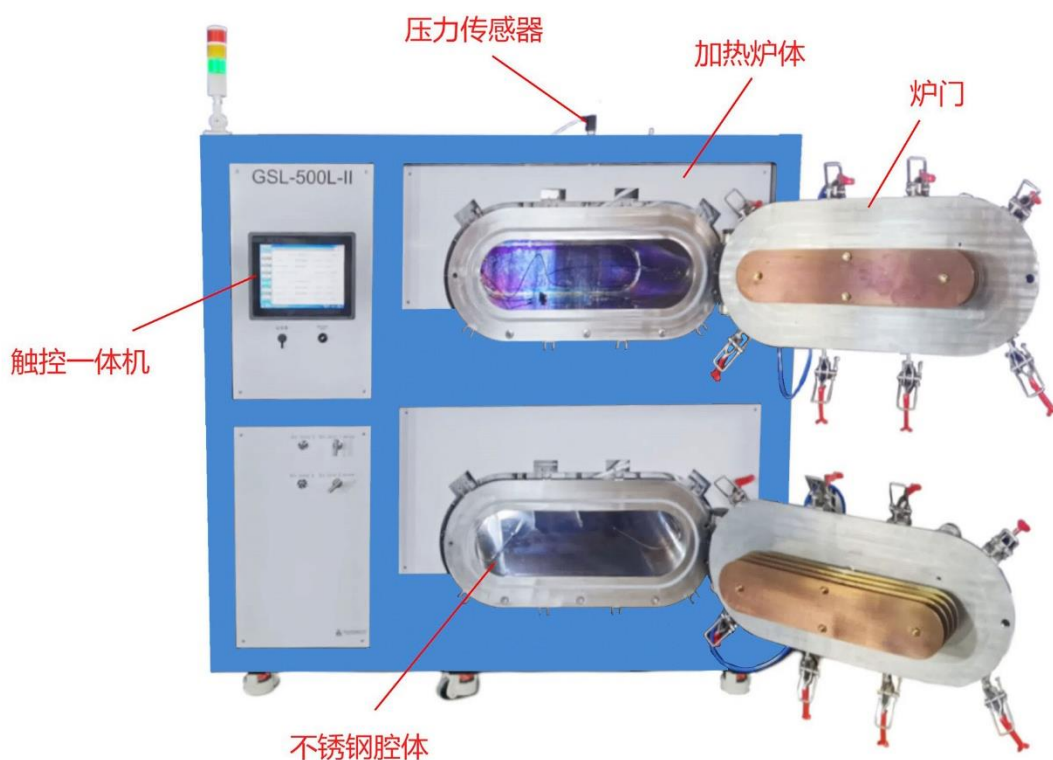


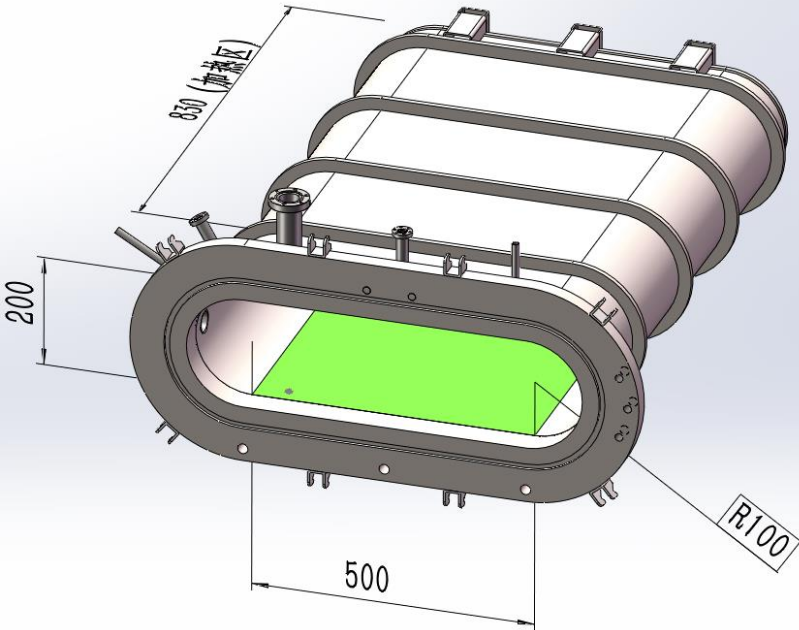


## 800℃高洁净高真空高压两腔体热处理炉（500\*200\*830mm 长高深）

GSL-800-L-II 是一款最高温度 800℃ 热处理炉，采用 310S 不锈钢腔体，两个加热腔体，采用外部加热，腔体可使用尺寸：500\*200\*830mm（长高深），可微正压烧结，可真空烧结，最高真空度  $5.0 \times 10^{-3}$ pa（分子泵），可在氧化和惰性流动气氛，内部腔体采用全不锈钢材质，保证炉内的洁净度可达 100 级，控温系统采用英国欧陆管内控温，四个加热区，控温精度  $\pm 5^\circ\text{C}$ ，可用于真空/高压/气氛下的烧结处理，该设备可用于超导线（YBCO，BBCO）的处理，亦可用于超导晶圆的热处理（氧气环境的正压）



<p>规格型号</p>	<ul style="list-style-type: none"> <li>800℃高洁净高真空高压热处理炉腔体使用尺寸：500*200*830mm（长高深）</li> </ul>
<p>产品特点</p> 	<ul style="list-style-type: none"> <li>采用不锈钢腔体 310S, 腔体可使用尺寸：500*200*830mm（长高深）内部为全金属材质，保证洁净</li> <li>工作压力与温度：工作最大压力 0.09MP（750℃）</li> <li>四个加热区（两侧后面三个温区+底部一个温区）使腔体内温场更加均匀，腔体内温场达±10℃（流动气氛下）</li> <li>高纯氧化铝纤维作为炉膛材料，表面涂有氧化铝涂层，可提高炉膛加热效率，延长炉膛使用寿命。</li> <li>双层壳体结构，并带有风冷系统，可保证壳体表面温度较低。</li> <li>装有压力传感器和电磁泄压阀，具备自动恒、压超压泄压功能，确保设备安全</li> <li>采用英国欧陆控制器，使控温精度更加精确</li> <li>带有 1 路质量流量计进气系统，流量为 5L/min</li> <li>带有机械泵真空系统，可自动启动/手动启动</li> </ul>
<p>加热炉基本参数</p> 	<ul style="list-style-type: none"> <li>电源电压 AC 三相 380V 50/60HZ，最大功率:40KW</li> <li>长期工作温度：800℃（流动气氛/真空状态）</li> <li>控温热电偶:5 根 K 型</li> <li>升温速率：≤5℃/min</li> <li>加热元件：掺钼铁铬铝电阻丝</li> <li>腔体可使用尺寸：500*200*830mm（长高深）</li> </ul> 

### 不锈钢腔体



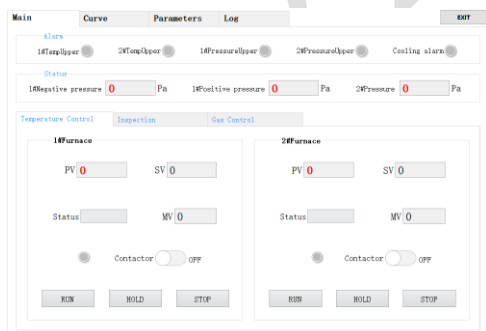
- 材质：310S
- 内部有效尺寸：500\*200\*830mm（长高深）
- 密封方式：采用法兰压紧 O 型圈方式
- 腔体炉门采用水冷方式
- 门上装有不锈多片门堵，可以保持腔体洁净
- 安装了一个电磁阀和一个排气口，当炉管内的气压高于所设定的压力值时，腔体的压力通过安装在法兰上的电磁阀自动释放
- 安装了一个高温型的压力变送器，炉管内压力值显示在触摸屏上
- 配有一个数显真空计，
- 一个  $\phi 12.7$  进气口，并通过一个电磁不锈钢针阀控制进气的通断
- 一个  $\phi 12.7$ mm 出气口，并通过一个电磁不锈钢针阀控制出气的通断
- 安装了一个比例卸荷阀，一个内螺纹接口作为排气口使用，在电磁阀损坏的情况下，炉管内压力超过上限压力时，阀自动打开排气，起到了二次保护的作用
- 预留有 KF40 抽气口（高压使用需采用高压球阀+KF40 挡板阀配合使用）

### 温控系统



- 包含一款欧陆 EPC3000 型温度控制器，使控温精度更加精准
  - PID 自动控温系统
  - 智能化 24 段可编程控制
  - 默认 DB9 PC 通讯连接端口
  - 控温精度： $\pm 5^{\circ}\text{C}$
- 所有的电气元件都通过 UL 或 MET 认可，并可通过世界范围内的其他相关安全测试

### 控制系统



- 通过触摸屏可以设置升--恒--降温曲线
- 腔体内压力，真空度，温度都可以在触摸屏内实时显示
- 可以通过触摸屏设置参数，做恒压控制，恒定压力范围 0.01MPa-0.2MPa
- 实验数据可以进行保存，记录，下载，也可以生成工艺曲线保存，下次实验时调取

### 真空度（选配）

- 标配机械泵，三相 VRD-36, 真空度可以达到  $10^{-2}$  ttor
- 配套分子泵，真空度可以达到  $10^{-5}$  ttor



冷水机（选配）



- 型号: CW-6300
- 电源: AC220V 50HZ
- 功率: 3.5KW
- 工作电流: 3.4~18.1A
- 制冷量: 26826 Btu/h
- 水箱容量: 40L
- 出入水口: Rp1"
- 泵最大水流速度: 75L/min

外型尺寸

- 炉体长宽高: 1870\*1800\*2060mm



重量

- 重量约:1600KG